



AddOn®

Handhabungshinweis



1

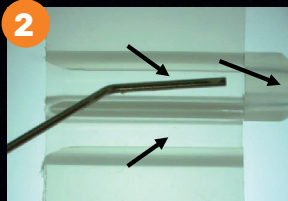
Verwenden Sie zur Implantation den 1stInject 2.0 HB Injektor, bei torischen AddOn mit Zylindern > 6,0 dpt den 1stInject 2.4 HB Injektor.



6

Sichtkontrolle bei geschlossener Kartusche

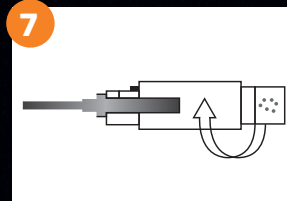
Überprüfen Sie visuell, dass die Linse symmetrisch innerhalb der Ladeinheit gefaltet und nicht eingeklemmt ist. Setzen Sie dann die Kartusche in den Injektor ein.



2

Vorbereiten der Kartusche

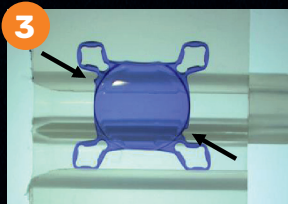
Öffnen Sie die Flügel der Kartusche vollständig auf einen Winkel von 180°. Geben Sie in die Spitze und auf beide Kerben der Kartusche ein dispersives Viskoelastikum (siehe Pfeile).



7

Verriegeln der Kartusche

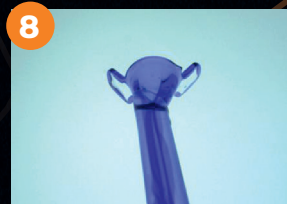
Verriegeln Sie die Kartusche im Injektor durch eine Drehung nach links. Weiterführende Informationen siehe Handhabungshinweis Injektor-System.



3

Positionieren der AddOn*

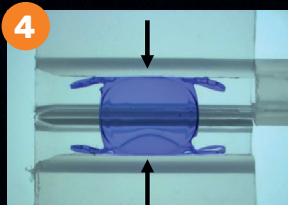
Positionieren Sie die AddOn in der Kartusche: die Markierungen liegen bei 4 Uhr rechts neben der Haptik und bei 10 Uhr links neben der Haptik (siehe Pfeile).



8

Kontrollierter, kontinuierlicher Vorschub

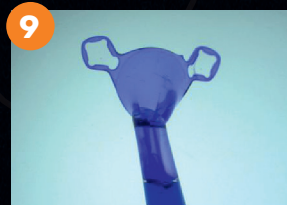
Schieben Sie nun langsam und kontrolliert die Linse aus der Kartusche in das Auge. Der gesamte Vorwärtsschub darf nicht unterbrochen werden, bis die Injektion abgeschlossen ist! Ziehen Sie den Kolben auf keinen Fall wieder zurück!



4

Einlegen in „umgekehrter U-Position“

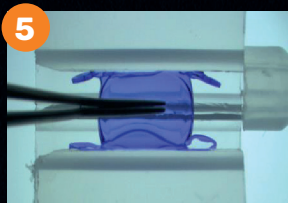
Legen Sie die Linse in Form eines „umgekehrten U“ mittig in die Kartusche ein. Stellen Sie sicher, dass sich die Haptikränder unter den Kanten des Kartuschenflügels (Führungsschienen, siehe Pfeile) befinden und nicht verdreht sind.



9

Gleichmäßiges Entfalten der vorderen Haptiken

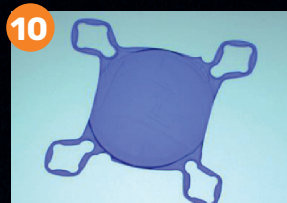
Ein anfänglich leichter Widerstand ist möglich. Ein großer Widerstand könnte auf eine eingeklemmte Linse hinweisen.



5

Schließen der Kartusche

Halten Sie die Linse mit der Pinzette in Position, damit der Optikrand unter der Kante des Kartuschenflügels bleibt. Stellen Sie sicher, dass sich die Haptiken und die Optik vollständig in der Ladeeinheit der Kartusche befinden. Während Sie die Linse in Position halten, schließen Sie vorsichtig die Flügel der Kartusche.



10

Vollständig entfaltete AddOn

Üben Sie keinen zu starken Druck auf den Kolben aus. Drücken Sie den Kolben nur so weit nach vorne, bis sich die Linse vollständig aus der Kartusche entfaltet hat.

*AddOn zur Veranschaulichung blau gefärbt